



TSURUYA YOSHINOBU

2024-2025  
WINTER

# 冬のしおり

京菓子には四季折々の  
味わい方がございます。  
食べて美味しく、目で見ると楽しい、  
お菓子の歳時記を  
どうぞお召し上がりください。

生菓子「巳どしの賀」

★  
福八内  
8個入  
8個包装  
新発売



8個入 2,376円  
(2,200円)  
品番 90110375

★  
福八内  
13入



13入 3,564円  
(3,300円)  
品番 12510012

個包装	270円 (250円)	品番 12500002	8入	2,376円 (2,200円)	品番 12510011
個包装 8個入	2,376円 (2,200円)	品番 90110375	13入	3,564円 (3,300円)	品番 12510012
個包装 12個入	3,564円 (3,300円)	品番 90110393	21入	4,752円 (4,400円)	品番 12510002
個包装 16個入	4,752円 (4,400円)	品番 90110401			

お日保ち：20日 特定原材料等28品目：卵

## 福八内 ふくうち 登録商標

明治37年、商家の娘が豆をまく可愛らしい姿から発想を得て生まれた、縁起のよいお多福豆のかたちの桃山製白あん入り焼菓子です。枳をあらわす木箱には、「ますます」の繁盛を願う思いをこめました。

販売期間：12月1日～2月2日



# 干支菓

新年のめでたさを表した紅羊羹に  
黄金のきざみ栗を散らしました。  
巳年の繁栄と招福への願いをこめた  
干支菓でございます。

あつさり優しい甘さのきめ細やかな羊羹に  
ほくほくの栗をこめた、伝統の技が光る美味しさ。  
お年賀の席に、あたたかいお茶とともに…  
巳の年の吉祥をこまほく、新春の祝菓をどうぞ。

販売期間：12月1日～1月上旬

## ★ 干支菓 巳の福

邪気を払う鱗模様、きらめく宝尽くしと  
幸運を運ぶ白蛇をあしらった  
おめでたい外装でお包みいたしました。  
新年の贈りもの、お詰合せにも。



1,620円  
(1,500円)

お日保ち：45日  
特定原材料等  
28品目：使用なし  
品番 31500003

## ★ 巳の福・ 福ハ内個包装 詰合せ



2,916円  
(2,700円)

お日保ち：20日  
特定原材料等  
28品目：卵(福ハ内)  
品番 90110410



★  
販売期間…  
9月1日～12月下旬



1本 324円  
(300円)  
品番 33700014



10本入 3,024円  
(2,800円)  
品番 33710021



5本入 1,566円  
(1,450円)  
品番 33710025



5本入 1,620円  
(1,500円)  
品番 33710044

- 小倉 丹波大納言小豆を使用 品番 33700006
  - 抹茶 京都府産宇治抹茶を使用 品番 33700007
  - 黒糖 沖縄県産黒糖を使用 品番 33700008
  - 白小豆 希少な備中白小豆を使用 品番 33700009
  - キャラメル 和洋折衷の一品 品番 33700010
  - 栗 季節限定 きざみ栗入り 品番 33700014
- 各1本 281円(260円) \*「栗」のみ1本 324円(300円)

お日保ち：1年 特定原材料等28品目：乳成分(キャラメル)

- 新春限定 干支BOX
- 5本入 1,620円(1,500円) 品番 33710044  
干支BOXは「5本入」のみご用意しております。
  - 5本入 1,566円(1,450円) 品番 33710025
  - 10本入 3,024円(2,800円) 品番 33710021
  - 14本入 4,234円(3,920円) 品番 33710022
  - 20本入 5,940円(5,500円) 品番 33710023

吟味した五つの風味を  
お召し上がりやすい手のひらサイズに。  
新春限定、おめでたい干支デザインの化粧箱も。  
\*干支BOXのみ12月初旬～1月上旬の期間限定販売です。

## 鶴屋吉信ようかん

つるやよしのぶ



左からキャラメル、白小豆、黒糖、抹茶、小倉

# ふく鶴つる

鶴は長寿を象徴するおめでたい鳥です。高く響きわたる鳴き声が天に届き、天界に通じるとされてきました。折り鶴に縁起や幸運への願いをこめた吉例の意匠羊羹です。

販売期間：12月13日～1月初旬

## ★ ふく鶴つる

曙の空を舞うおめでたい鶴を外装にあしらいました。



3,024円  
(2,800円)

お日保ち：30日  
特定原材料等28品目：  
乳成分・大豆  
品番 31800005

## ★ ふく鶴つる ハーフサイズ



1,620円  
(1,500円)

お日保ち：30日  
特定原材料等28品目：  
乳成分・大豆  
品番 31800006

## ★ 京観世・ ふく鶴 詰合せ



4,968円  
(4,600円)

お日保ち：30日  
特定原材料等28品目：  
小麦(京観世)  
乳成分・大豆(ふく鶴)  
品番 90110210





上から京観世、栗京観世

## 京観世きょうかんぜ 登録商標

能楽発祥ゆかりの観世水にちなみ  
大正九年(一九二〇年)、  
四代目稲田儀三郎が創案した、  
誕生から一〇〇年以上愛される弊社代表銘菓です。

### \* 京観世

村雨と小倉羹を巻き上げ、  
波紋を描く観世水の姿に。  
小倉の風味豊かな棹もの。  
\* ハーフサイズ2包入



1,728円  
(1,600円)  
お日保ち: 30日  
特定原材料等  
28品目: 小麦  
品番 20200001

### \* 京観世 個包装

京観世を、お召し上がりやすい  
一切れサイズで  
個包装いたしました。



292円  
(270円)  
お日保ち: 30日  
特定原材料等  
28品目: 小麦  
品番 20200002

### \* 栗京観世

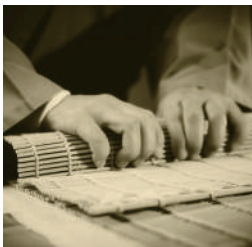
観世水に映る  
栗の名月。



3,240円  
(3,000円)  
お日保ち: 20日  
特定原材料等  
28品目: 小麦  
品番 20300001

販売期間: 9月中旬〜12月下旬  
\* ハーフサイズ2包入

一棹、一棹、  
手で巻いて一〇〇年。  
小豆本来の素朴な味と香りを  
丹念に引きだした逸品です。



\* Youtube 公式  
ムービーを公開中



# 柚餅ゆうもち

登録商標

明治初年(西暦一八六八年)創案の弊社代表銘菓。  
求肥に柚子の香りをこめ  
和三盆糖をまぶした高雅なつまみ菓子です。  
お口の中ですうつと溶けゆく和三盆と、  
爽やかな柚子の風味の調和をご賞味ください。

## ★ 柚餅 個包装



540円  
(500円)

お日保ち：20日  
特定原材料等  
28品目：使用なし  
品番 23100004

## ★ 柚餅

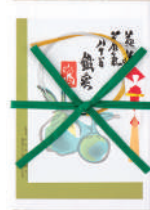
個包装2個  
進物箱入



1,188円  
(1,100円)

お日保ち：20日  
特定原材料等  
28品目：使用なし  
品番 23100003

## ★ 柚餅 桐箱入



3,240円  
(3,000円)

お日保ち：20日  
特定原材料等  
28品目：使用なし  
品番 23100002

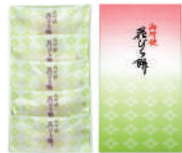
★ご予約を承ってからの  
お手配となりますので  
お日にちをいただく場合がございます。

京都の文人画家・富岡鉄斎とみおかてつさいは  
この柚餅を大変愛好くださり、  
弊社四代目稲田儀三郎と  
親交を深めました。  
「益精養気(精を益し、気を養う)」  
との賛を付した柚子の水墨画は  
現在に至るまで柚餅の外装に  
受け継がれています。





\*一部店舗のみのお取扱いとなります。



5個入 3,240円  
(3,000円)  
品番 52110010

3個入 1,944円 (1,800円) 品番 52110011

5個入 3,240円 (3,000円) 品番 52110010

お日保ち：製造日より6日  
特定原材料等28品目：大豆

花びら餅  
ごしよかがみ  
御所鏡 登録商標

宮中歯固めの儀にちなむ、  
京の花びら餅。やわらかな求肥に  
白味噌あんと紅色のようかん、  
蜜漬けの牛蒡をつつんでいます。  
販売期間…5個入・12月29日～1月中旬  
3個入・12月31日～1月中旬



しょうちくばい  
松竹梅



品番 45100012

干支巳  
み



品番 45100016

各1箱 1,620円  
(1,500円)

お日保ち：25日  
特定原材料等28品目：  
使用なし

職人がひとつひとつ手作りしたお干菓子を  
可愛い小箱に詰合せ、季節の情景をあらわしました。  
販売期間…12月13日～1月上旬

京・季のこよみ

登録商標





左からつばらつばら りんご、つばらつばら

# つばらつばら 登録商標

「つばらつばら」とは、万葉集にある「しみじみと、心ゆくままに」の意のことば。小麦粉ともち粉を合わせ、やわらかでもっちり、しっとりとした食感の焼皮で、あんをつつみました。

## \* つばらつばら

登録商標

粒が大きい十勝産小豆を使用した風味豊かな小倉あん入り。



5個入  
1,296円  
(1,200円)  
品番 10610031

宝づくし文様の迎春限定パッケージを年末年始限定で販売いたします。

販売期間：12月26日～1月5日

- 1個 238円(220円) 品番 10600010
  - 5個入 1,296円(1,200円) 品番 10610031
  - 10個入 2,592円(2,400円) 品番 10610002
  - 15個入 3,834円(3,550円) 品番 10610054
  - 20個入 5,184円(4,800円) 品番 10610055
  - 30個入 7,668円(7,100円) 品番 10610056
- お日保ち：8日  
特定原材料等 28品目：小麦・乳成分・卵

## \* つばらつばら りんご 新発売

芳醇なりんごあんに国産りんごの角切りをこめました。



5個入  
1,458円  
(1,350円)  
品番 13410001

販売期間：12月1日～12月25日、1月8日～2月下旬

- 1個 270円(250円) 品番 13400001
  - 5個入 1,458円(1,350円) 品番 13410001
  - 10個入 2,916円(2,700円) 品番 13410002
  - 15個入 4,320円(4,000円) 品番 13410003
  - 20個入 5,832円(5,400円) 品番 13410004
  - 30個入 8,640円(8,000円) 品番 13410005
- お日保ち：製造日より7日  
特定原材料等 28品目：小麦・乳成分・卵・りんご

★ 紡ぎ詩  
15個入



15個入 2,322円  
(2,150円)  
品番 12610009

★ 紡ぎ詩  
10個入



10個入 1,566円  
(1,450円)  
品番 12610006

★ 紡ぎ詩  
きざみ栗入  
こしあん

きざみ栗をこめた  
こしあんを  
焼皮でつつんだ  
ほっこり素朴な味わい。



1個 141円  
(130円)  
品番 12600001

鶴屋吉信が二〇〇余年の歴史を  
歩んできた京都・西陣の伝統工芸「西陣織」。  
その絢爛たる美しさを紡ぐ絹糸を生み出す  
「まゆ」の形をかたどった、一口サイズの  
ころんと可愛いお饅頭です。

紡ぎ詩  
登録商標

6個入 951円 (880円)  
10個入 1,566円 (1,450円)  
15個入 2,322円 (2,150円)

品番 12610018  
品番 12610006  
品番 12610009

20個入 3,078円 (2,850円)  
30個入 4,536円 (4,200円)  
お日保ち：20日  
特定原材料等28品目：小麦・卵

品番 12610013  
品番 12610016



# 木々の露

登録商標

色とりどりのお餅や羊羹が楽しい「みつ豆くず湯」  
 香り高い挽茶の風味に  
 香ばしい玉あられが絶妙「挽茶あられ」  
 あられが花吹雪のように舞う  
 お餅入りしるこ「風流しるこ花吹雪」。  
 熱湯を注いでゆつくりとかきまぜるだけで  
 いただける、心もからだもほっこりあたたまる  
 やさしい甘さの3種のアじわいです。

販売期間：9月下旬～4月上旬

## ★ 木々の露



各1個 270円  
(250円)

## ★ 木々の露 6個入



6個入 1,728円  
(1,600円)

品番 70010002

\*「みつ豆くず湯」「挽茶あられ」は  
 とろみのある食感、「風流しるこ」は  
 さらりとした口当たりです。  
 \*熱湯のお取扱いには十分ご注意ください。

● みつ豆くず湯	品番 70000015	3個入 886円 (820円)	品番 70010043
● 挽茶あられ	品番 70000017	6個入 1,728円 (1,600円)	品番 70010002
● 風流しるこ 花吹雪	品番 70000016	10個入 2,916円 (2,700円)	品番 70010044
		15個入 4,374円 (4,050円)	品番 70010045
		20個入 5,832円 (5,400円)	品番 70010046

お日保ち：40日  
 特定原材料等28品目：使用なし

左からみつ豆くず湯、挽茶あられ、風流しるこ 花吹雪



★ おぜんざい

丹波大納言小豆製、  
ほかほかと温かく  
風味にこだわる  
迎春のおぜんざい。  
香ばしくあぶった  
お餅をそえて、  
お召し上がりください。

販売期間…11月中旬～2月初旬

\*一部お取扱いのない店舗がございます。



御一客 594円  
(550円)  
[品番] 70000002

御一客 594円 (550円) [品番] 70000002  
2客入 1,188円 (1,100円) [品番] 70010050  
4客入 2,700円 (2,500円) [品番] 70010051  
お日保ち：55日 特定原材料等28品目：使用なし



鶴屋吉信

★ 懐中かいちゆうしるこ 登録商標

その昔文人墨客が  
野に遊ぶとき  
懐中にたずさえた  
即席しるこ。  
椀に割り入れて  
熱湯を注ぐだけで  
お召し上がり  
いただける  
風雅な逸品です。



1個 378円  
(350円)  
[品番] 20100001

販売期間…9月下旬～4月上旬

\*必ず割ってからお湯を注いでください。  
\*熱湯のお取扱いは十分ご注意ください。  
\*一部お取扱いのない店舗がございます。

1個 378円 (350円) [品番] 20100001  
6個入 2,538円 (2,350円) [品番] 20110001  
10個入 4,158円 (3,850円) [品番] 20110005  
15個入 6,210円 (5,750円) [品番] 20110007

お日保ち：80日  
特定原材料等28品目：使用なし





\* 包装につきまして、仏事用・普通進物用等、各種承ります。  
 \* 白のみ、黄白のお話合せもごさいます。詳しくはお問合せください。

★ 五色の幸



3,564円  
 (3,300円)  
 (18.0×18.0×7.2cm)  
 [品番] 55410117

★ 2個入(紅白)



1,080円  
 (1,000円)  
 (14.2×7.8×5.3cm)  
 [品番] 55410003

薯蕷饅頭

【ご予約限定販売】

小倉と白の二重あん入りお饅頭。  
 冠婚葬祭から、周年記念などのお祝いにも。

五色の幸 サイズ別 2,376円～5,940円  
 2個入(紅白) サイズ別 1,080円・1,620円  
 5個入(紅白) サイズ別 2,160円～5,400円  
 お日保ち：製造日より3日 特定原材料等28品目：やまいも



季節の羊羹  
こうげいか

【パッケージリニューアル】

★ 梅にほふ

春にさきがけて咲く梅のめでたさを  
 あらわしました。紅梅・白梅の意匠棹もの。  
 販売期間：1月上旬～2月初旬



1,620円  
 (1,500円)

お日保ち：20日  
 特定原材料等28品目：  
 小麦・乳成分・大豆  
 [品番] 34100001

# 鶴屋吉信名菓撰

掲載の詰合せのほか、

ご用途に応じてお詰合せさせていただきます。

\*…下はサイズ(タテ・ヨコ・高さ)・重さ



## ★ 鶴屋吉信名菓撰®〔福〕16個入



5,400円(5,000円)

お日保ち：20日  
 特定原材料等28品目：  
 小麦(京観世) 卵(福ハ内)  
 24.5×44.5×5.0cm 1.18kg  
 品番 90110510

## ★ 鶴屋吉信名菓撰®〔福〕13個入



4,320円(4,000円)

お日保ち：20日  
 特定原材料等28品目：  
 小麦(京観世) 卵(福ハ内)  
 24.5×36.5×5.0cm 0.94kg  
 品番 90110509

## ★ 鶴屋吉信名菓撰®〔福〕9個入



3,240円(3,000円)

お日保ち：20日  
 特定原材料等28品目：  
 小麦(京観世) 卵(福ハ内)  
 24.5×26.0×5.0cm 0.68kg  
 品番 90110508

## ★ 鶴屋吉信名菓撰®〔善〕I



6,113円(5,660円)

お日保ち：20日  
 特定原材料等28品目：小麦(京観世・紡ぎ詩)  
 乳成分(鶴屋吉信ようかん キヤラメル) 卵(紡ぎ詩)  
 24.5×41.0×5.0cm 1.60kg  
 品番 90110390

## ★ 鶴屋吉信名菓撰®〔善〕Z



3,197円(2,960円)

お日保ち：20日  
 特定原材料等28品目：  
 小麦(京観世・紡ぎ詩) 卵(紡ぎ詩)  
 24.5×25.0×5.0cm 0.90kg  
 品番 90110391

## ★ 鶴屋吉信名菓撰®〔迎春〕Z



6,264円(5,800円)

お日保ち：20日  
 特定原材料等28品目：  
 小麦(京観世)  
 乳成分・大豆(ふく鶴)  
 24.5×25.0×5.0cm 1.52kg  
 品番 90110231

## ★ 鶴屋吉信名菓撰®〔開運〕D



4,860円(4,500円)

お日保ち：20日  
 特定原材料等28品目：  
 小麦(京観世)  
 24.5×22.5×5.0cm 1.40kg  
 品番 90110498

# 本店のご紹介

創業享和三年（一八〇三年）：

京都・西陣に本店をおき

「ヨキモノヲツクル為ニ材料、  
手間ヒマヲ惜シマヌ事」の家訓を大切に、  
京菓子づくりにも励んでおります。

店舗は、京の伝統的な町屋の様式にならない、  
現代的な建築の中に茶庭や露地を取り入れて、  
京菓子の美が映える空間を配慮いたしました。

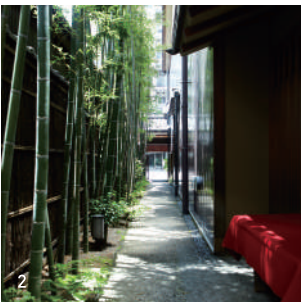
伝統文化の雅びに親しみ、お買い物や  
おくつろぎのひとときをお楽しみください。

本店1階

店舗 内観・外観



1. 日本画家・上村淳之画、  
吉兆をあらわす鶴の杉戸絵。
2. 大通りから一歩足を踏み入  
れると、ひっそりと静かな露地が。
3. 販売員がお客様のご要望に  
あわせた京菓子を、心をこめ  
てご用意させていただきます。





本店2階

## お休み処 やすどしころ

あたたかな日ざし。爽やかな緑。ときには雨や雪で表情を変える茶庭が、京の四季を感じさせてくれる清閑な茶寮です。



生菓子とお抹茶をはじめ、葛風味や栗ぜんざいなど季節ならではの甘味をご用意しております。



本店2階

## 菓遊茶屋 かゆうぢやや

職人がお客様の目の前で、季節の生菓子を  
おつくりするカウンター席。  
できたてをお抹茶とともに心ゆくまま  
お召し上がり下さい。



お菓子のできあがる様子、  
職人との会話もゆったりと  
味わっていただけます。





## 本店限定商品

お取り寄せ不可

### ★ 観世井かんせい 登録商標

吟味した小倉あんを  
軽く焼きあげた  
能楽の史跡  
「観世井」にちなむ  
半生菓子。

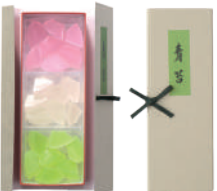


18入 3,996円  
(3,700円)

お日保ち：製造日より8日  
特定原材料等28品目：  
使用なし  
[品番] 11110002

### ★ 青苔せいたい 登録商標

千玄室裏千家大宗匠  
ご命名の琥珀糖。  
打ち水に苔が青々と  
息づく美しい景色を、  
砂糖の優しい甘みに  
しやりつ、つるつと  
独特の食感に仕上げた  
お干菓子に重ねました。



21個入 2,430円  
(2,250円)

お日保ち：30日  
特定原材料等28品目：  
使用なし  
[品番] 40800054

### ★ あずき煎餅せんべい

小豆の風味をこめた  
お煎餅。さくさく、  
ぱりつと軽い口当たり。



8包16枚入 864円  
(800円)

お日保ち：40日  
特定原材料等28品目：  
小麦・卵  
[品番] 70000001

\* 東京店・虎ノ門ヒルズ店ではお取り寄せが可能です。  
詳しくは店頭へお問い合わせください。

\* 限定商品につき数量に限りがございます。

\* 品切れの際は少々お日にちを頂戴しております。ご了承くださいませ。  
\* 予告なく内容の変更、販売を休止する場合がございます。

# TOKYO MISE

東京日本橋の直営店「鶴屋吉信 TOKYO MISE」は京菓子の美味しさや、さまざまな魅力をさらに体験していただきたいという想いをこめて、2024年4月にリニューアルオープンしました。生菓子実演コーナー「菓遊茶屋」のほか、こだわりの限定商品やテイクアウト商品をはじめとした京菓子の新たな楽しみ方をご提供いたします。

TOKYO MISE 限定商品

## ★ わらび餅<sup>もち</sup>

お取り寄せ不可

国産本蕨粉100%と砂糖のみで仕上げたこだわりのわらび餅に国産特上きなこをたっぷり。



3,024円  
(2,800円)

お日保ち：当日中  
特定原材料等  
28品目：大豆





TOKYO MISE 江戸桜通り側

IRODORI SHOP

明るく開放感あるショップインショップでは  
「IRODORI」商品や、オリジナルの  
テイクアウトメニューをお楽しみいただけます。

TOKYO MISE 限定商品

★ **い ろ も な か** **IROMONAKA** 登録商標 **お取り寄せ不可**

一口サイズのお手づくり最中。  
TOKYO MISE 限定パッケージ。  
小倉あん・抹茶あん・  
こしあんと五色の  
最中だねのセットです。  
\*公式オンラインショップでは  
WEB 限定パッケージ版をお取扱中です。



3,348円  
(3,100円)

お日保ち：18日  
特定原材料等  
28品目：使用なし  
品番 60200003



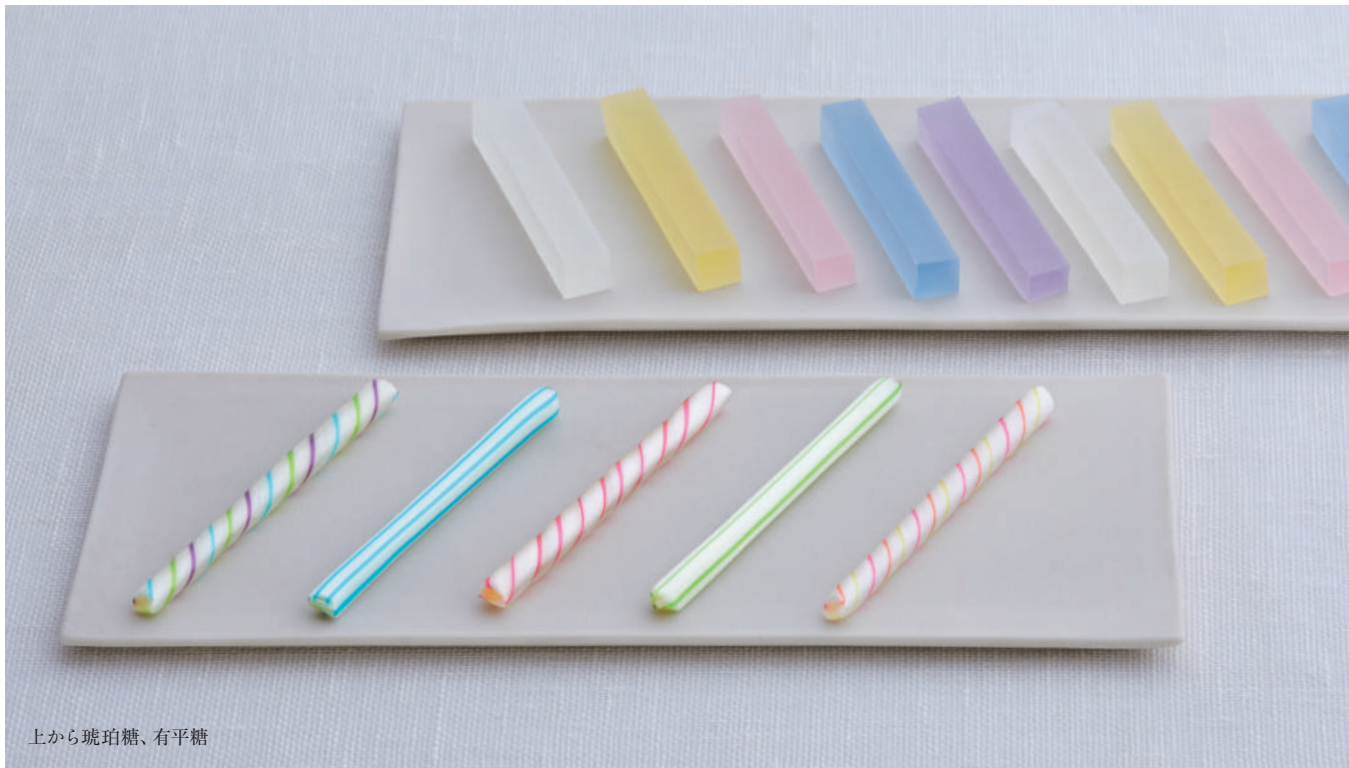
## 虎ノ門ヒルズ店

「鶴屋吉信」と「IRODORI」を併設した  
新モデル店舗の第一号店として、2020年6月  
虎ノ門ヒルズビジネスタワーにオープン。

店内は二つの空間をゆるやかにつないで  
「伝統」と「革新」とともに歩んでいく  
鶴屋吉信の想いをあらわしています。  
Mats Gustafson氏による二羽の鶴の水彩画は、  
そのコンセプトが融合する様子を象徴的に表現。  
進化を続ける街から、  
和菓子の魅力をご堪能ください。



IRODORIようかん 左からさくらんぼ、ヨーグルト、レモン、いちご



上から琥珀糖、有平糖

## IRODORI 限定商品

京都駅八条口／虎ノ門／TOKYO MISE

お取り寄せ不可

伝統のもと、いろいろとどりに進化を続ける、  
鶴屋吉信の新しい和菓子のかたちです。

### ＊ IROMONAKA 個包装

登録商標

4種の餡をこめた、カラフルで  
ころんと可愛い最中。



1個 238円～  
(220円)

お日保ち：25日  
特定原材料等  
28品目：使用なし

### ＊ IRODORI ようかん

登録商標

果実やヨーグルトなどの  
珍しい風味をスクエア型に。



1個 324円  
(300円)

お日保ち：6ヶ月  
特定原材料等28品目：  
乳成分(ヨーグルト)

### ＊ 琥珀糖

繊細なスティック干菓子に  
ほのかなう種のフレーバー。



1,620円  
(1,500円)

お日保ち：25日  
特定原材料等  
28品目：使用なし  
品番 60410011

### ＊ 有平糖

ありへいとら  
京の名所になぞらえて：  
職人手づくりの繊細な飴菓子。



864円  
(800円)

お日保ち：25日  
特定原材料等  
28品目：使用なし  
品番 60810005



## FACTORY店

〒621-0013  
京都府亀岡市大井町並河6丁目7番地  
TEL (0771)25-8008

【営業時間】  
9:00-17:00  
定休日 1月1日、2日、3日、  
毎週水曜日(祝日の場合は営業)  
\* 臨時休あり



## IRODORI

5周年記念リアルオープン

〒600-8216  
京都市下京区東塩小路町8-3  
JR京都駅八条口1F アステロード内  
TEL (075)574-7627

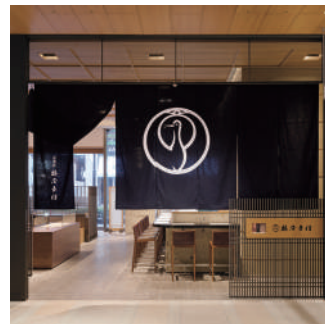
【営業時間】  
平日 10:00-20:00 / 土日祝 9:30-20:30  
カフェ / テイクアウト  
平日 10:00-19:30(ラストオーダー 19:00)  
土日祝 9:30-20:00(ラストオーダー 19:30)  
定休日 年中無休



## 虎ノ門ヒルズ店

〒105-6401  
東京都港区虎ノ門一丁目17-1  
虎ノ門ヒルズ ビジネスタワー1階  
TEL (03)6811-1116

【営業時間】  
平日 10:30-19:30 / 土日祝 11:00-19:00  
定休日 1月1日、2日、3日 \* 臨時休あり



## TOKYO MISE

4月下旬リアルオープン

〒103-0022  
東京都中央区日本橋室町一丁目5-5  
COREDO室町3 1階  
TEL (03)3243-0551 FAX (03)3243-0552

【営業時間】  
平日 11:00-20:00 / 土日祝 10:00-20:00  
茶房 11:00-19:00(ラストオーダー 18:30)  
IRODORI  
11:00-19:00(ドリンクラストオーダー 18:30)  
菓遊茶屋 11:00-18:00  
定休日 元日 \* 臨時休あり



## 本店

〒602-8434  
京都市上京区今出川通堀川西入(西陣船橋)  
TEL (075)441-0105 FAX (075)431-1234

【営業時間】  
9:00-18:00  
お休み処・菓遊茶屋  
10:00-17:30(ラストオーダー 17:00)  
※菓遊茶屋は11:20-12:30お昼休憩あり  
定休日 元日、毎週水曜日 \* 臨時営業あり

# 店舗のご案内

京都・東京の直営店のほか

全国の主要百貨店に展開しております。

\* 営業日・時間は臨時で変更されている場合がございます。

各店舗へお問い合わせ、または公式サイトにてご確認ください。

京菓匠  鶴屋吉信

<https://www.tsuruyayoshinobu.jp>

鶴屋吉信では、安心してお菓子を召し上がっていただくために、厳しい品質管理のもと、皆様におとどけております。写真は全てイメージです。パンフレットに記載のお日保ちは目安です。各商品に記載の賞味期限をお確かめの上、お召し上がり下さい。当パンフレットの掲載商品には、一部予約販売の商品もございます。当パンフレットに記載の価格は全て税込み価格です。( )内に本体価格を表示しています。商品内容・価格・販売期間につきましては変更する場合がございます。ご了承下さいませ。

(パンフレット有効期限 2024年11月～2025年1月)



鶴屋吉信公式サイト



鶴屋吉信公式  
オンラインショップ



X X

@tsuruya1803



Instagram

@tsuruya.yoshinobu\_wagashi



